



Chiroptères et Site NATURA 2000 « Rivière Laïta, Pointe du Talud, étangs du Loc'h et de Iannéneec »

STAGE

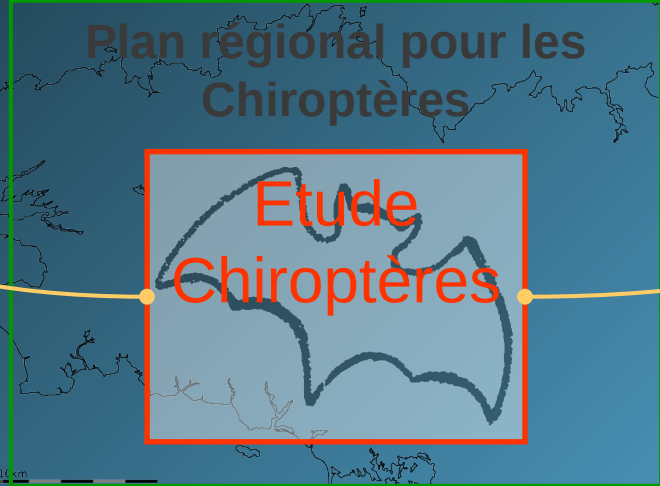
- **Sujet**
- **Objectifs principaux**
- **Objectifs « annexes »**



CONTEXTE DU SUIVI

Objectif du
DOCOB
(B16)

Demande de
devis « sans
suite » datant de
2007



BASES DU SUIVI

Etude menée
par Olivier
FARCY en
2009

Recensement des arbres à
potentiel (Abbaye de St
Maurice)

Etude
Chiroptères

Recensement
du petit
patrimoine bâti

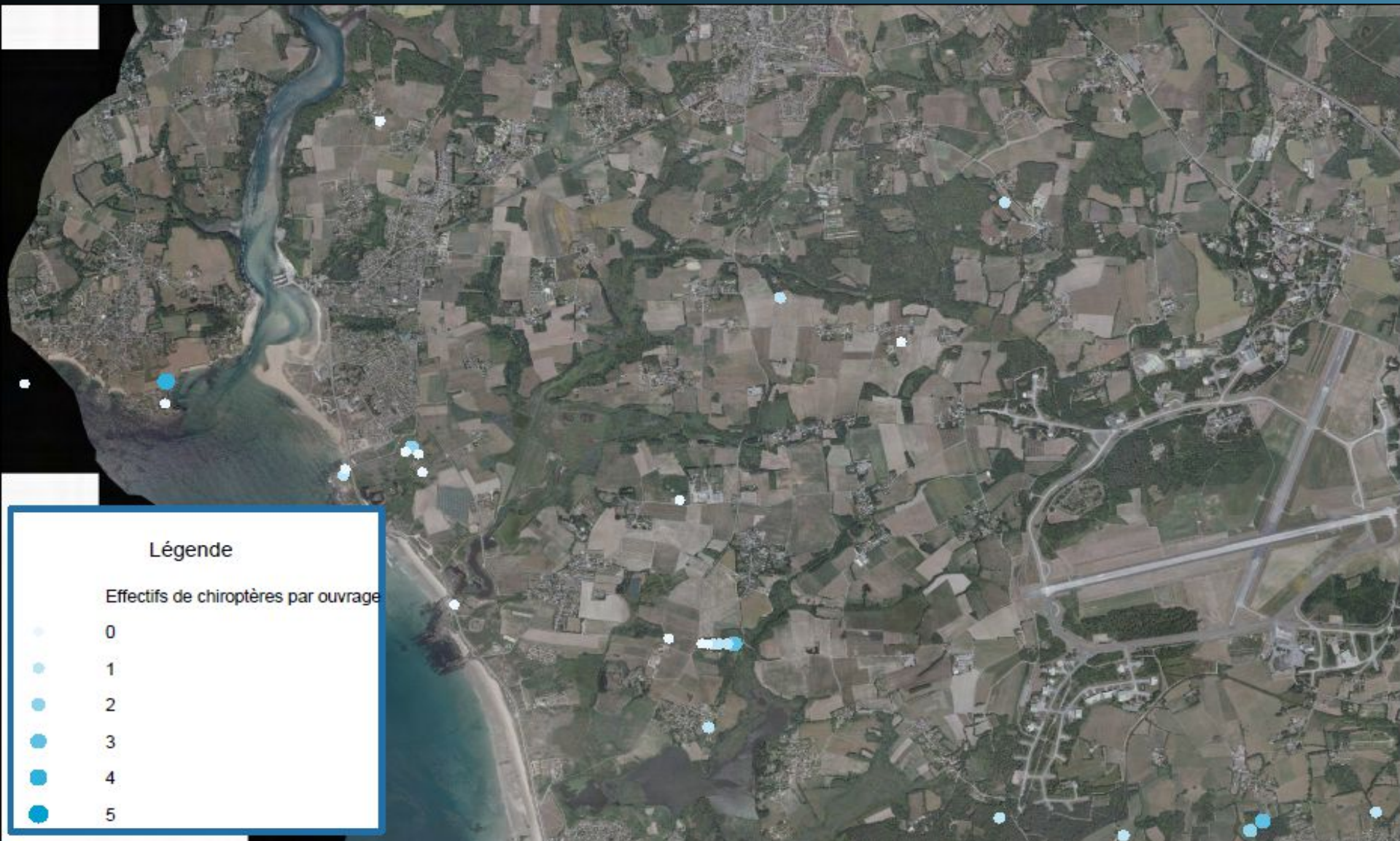
Recensement
des gîtes
(Abbaye de St
Maurice)



RESULTATS PREMIERE PROSPECTION

- 34 blockhaus visités sur
3 jours et 3 communes





Légende

Effectifs de chiroptères par ouvrage

- 0
- 1
- 2
- 3
- 4
- 5

Taux de présence des chiroptères

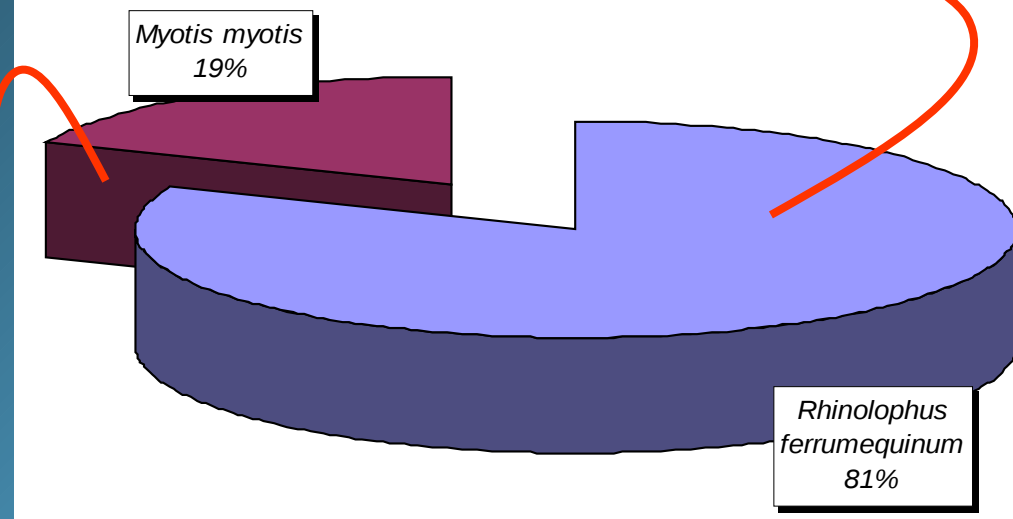
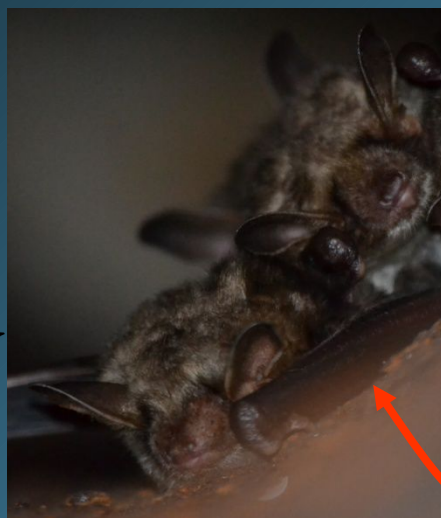
32 chiroptères observés

Taux de présence des chiroptères



Proportions spécifiques

Proportions spécifiques



• 10 blockhaus décrits

DESCRIPTION DES OUVRAGES

Schéma de
l'ouvrage, des
entrées et autres

Schéma des
alentours de
l'ouvrage

Evaluation du
dérangement
potentiel



MODIFICATIONS DU PROTOCOLE

- **Cadre de dessin pour caractériser les entrées**
 - **Emplacement des individus**
- **Réduction du nombre de blockhaus à visiter**



SUITES DU SUIVI

- **Prospection du patrimoine militaire allemand**
- **Prospection du patrimoine bâti**
- **Prospection des arbres intéressants**
 - **Propositions de gestion**
 - **Communication**
 - **Perspectives**



DISCUSSION

Quelques questions possibles :

- **Protocole cohérent selon vous?**
- **Autres idées**
- **Quel investissement individuel?**

